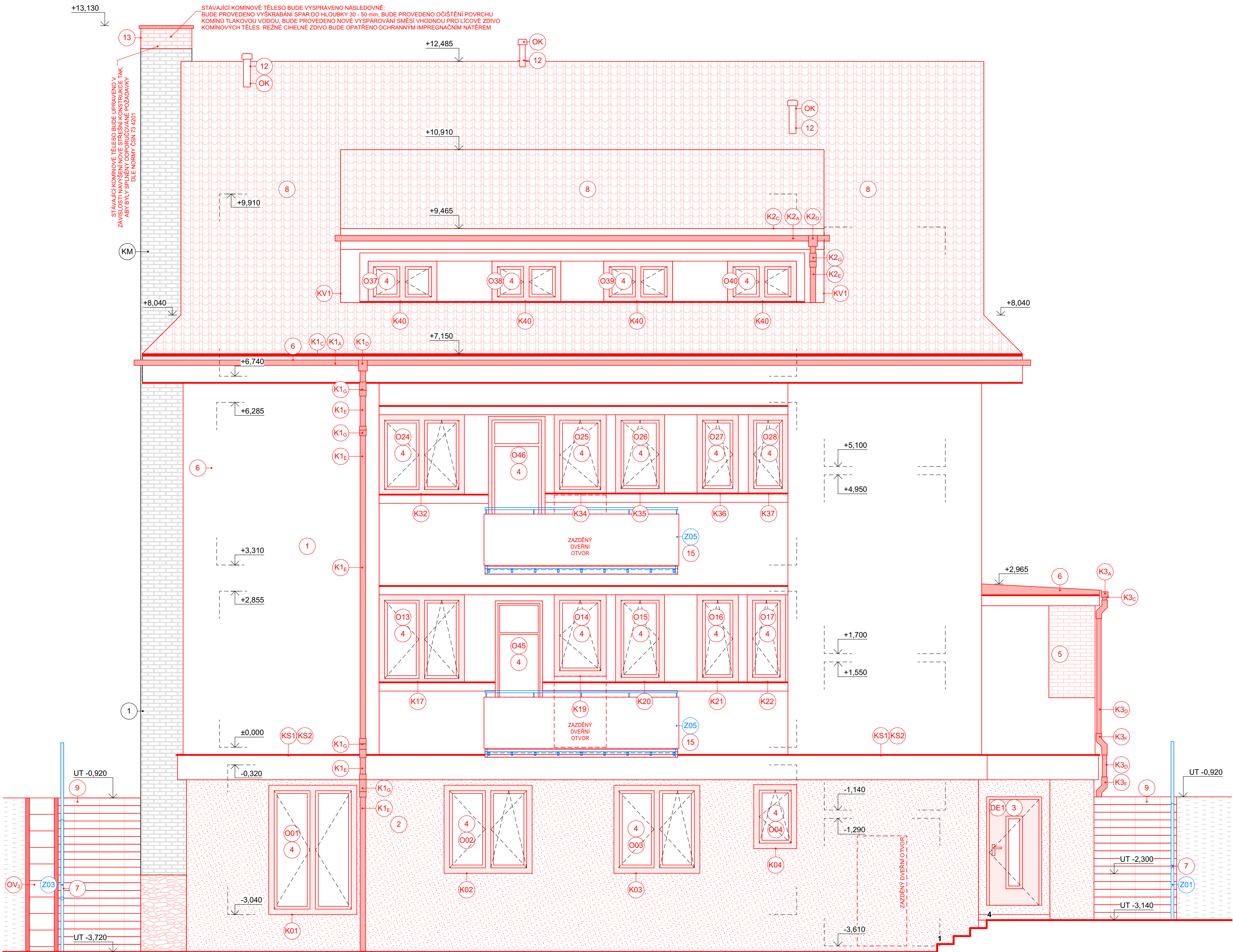
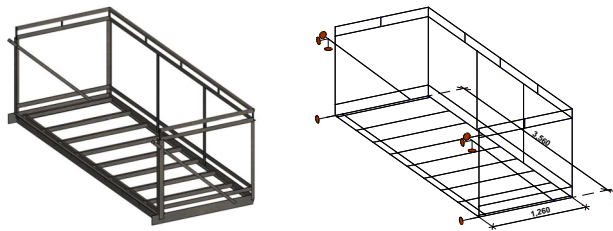


POHLED Z VÝCHODNÍ STRANY



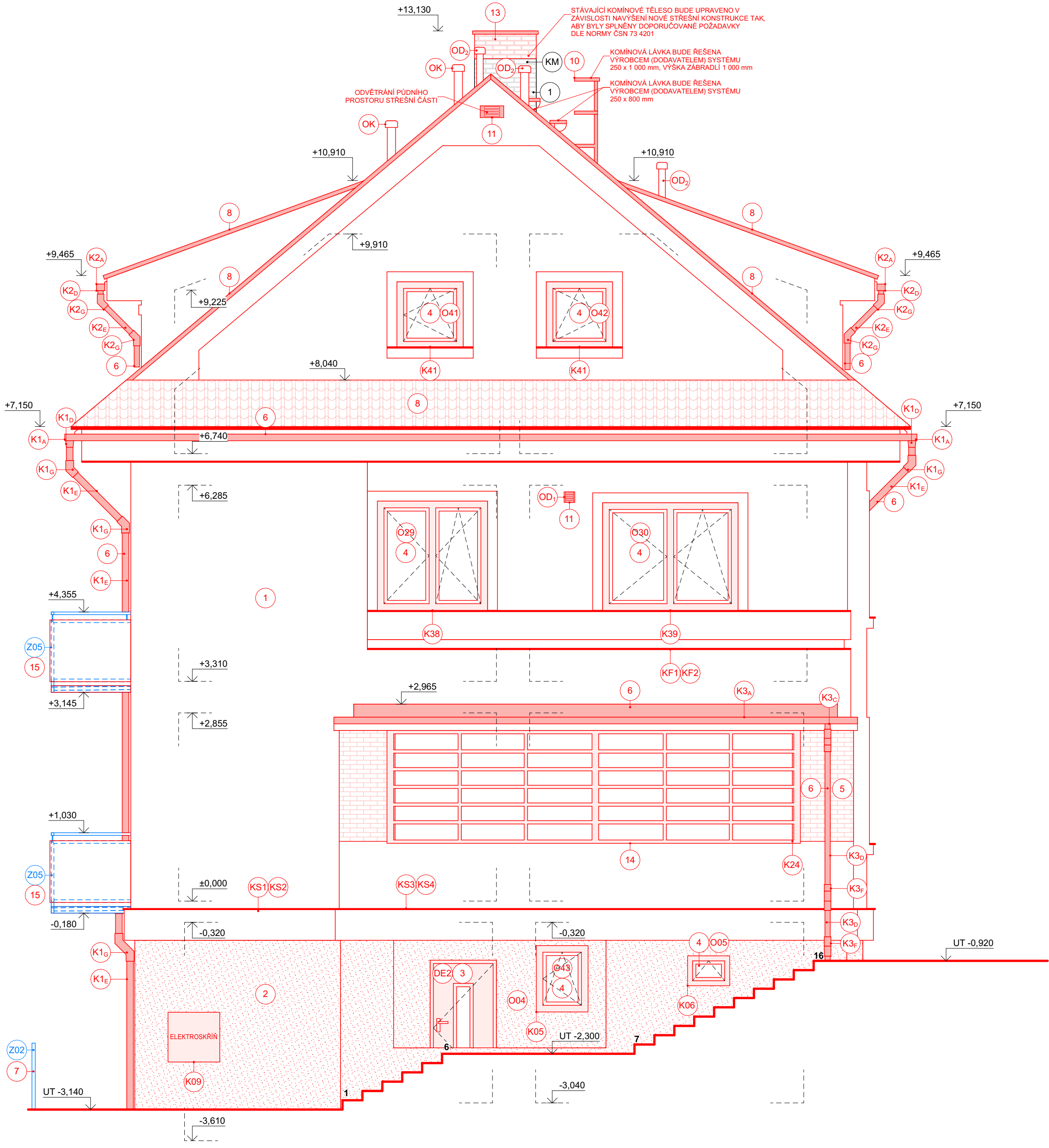
LEGENDA ZNAČEK

- (KM) STÁVAJÍCÍ KOMINOVÉ TĚLESO, MUSÍ BÝT DOODRŽENA ÚČINNÁ VÝŠKA KOMINOVÉHO TĚLESA Z HLEDISKA ÚPRAVY PODKROVNÍHO PROSTORU, STANOVENÍ ÚČINNÉ VÝŠKY A DALŠÍ Doporučené požadavky budou splněny dle normy ČSN 73 4201
- (Z01) OCELOVÉ ZÁBRADLÍ, VÝŠKA 1 000 mm, ŽÁROVĚ ZINKOVANÉ, TVOŘENO Z OCELOVÝCH JEKLŮ A TYČÍ, VIZ. VÝŠŠÍ STUPĚŇ DOKUMENTACE
- (Z02) OCELOVÉ ZÁBRADLÍ, VÝŠKA 1 000 mm, ŽÁROVĚ ZINKOVANÉ, TVOŘENO Z OCELOVÝCH JEKLŮ A TYČÍ, VIZ. VÝŠŠÍ STUPĚŇ DOKUMENTACE
- (Z03) OCELOVÉ ZÁBRADLÍ, VÝŠKA 1 000 mm, ŽÁROVĚ ZINKOVANÉ, TVOŘENO Z OCELOVÝCH JEKLŮ A TYČÍ, VIZ. VÝŠŠÍ STUPĚŇ DOKUMENTACE
- ZÁVĚSNÝ BALKON, VÝŠKA 1 200 mm, ŠÍŘKA 1 300 mm, DÉLKA 3 500 mm ŽÁROVĚ ZINKOVANÉ + OBKLAD Z CEMENTOTRISKOVÉ DESKY, TVOŘENO Z OCELOVÝCH JEKLŮ, VIZ. VÝŠŠÍ STUPĚŇ DOKUMENTACE (STATICKÝ VÝPOČET A VÝROBA BUDE ŘEŠENA DODAVATELEM SYSTÉMU)
- (Z05)



- (OD) ODVĚTRÁNÍ DIGESTOŘE, PLASTOVÝ DÍLEČ VYVEDEN PŘES STĚNU
- (RV) REVIZNÍ STŘEŠNÍ VÝLEZ, S LEMOVÁNÍM A DOVLOŽENÍM ZASKLENÍM 550 x 460 mm
- (K) ZNAČENÍ KLEMPÍŘSKÝCH PRVKŮ, VIZ. VÝPISY PRVKŮ
- (O) ZNAČENÍ VÝPLNÍ OKENNÍCH OTVORŮ, VIZ. VÝPISY PRVKŮ
- (D) ZNAČENÍ VÝPLNÍ DVEŘNÍCH OTVORŮ, VIZ. VÝPISY PRVKŮ
- (Z) ZNAČENÍ VÝPLNÍ ZÁMEČNICKÝCH PRVKŮ, VIZ. VÝPISY PRVKŮ

POHLED ZE SEVERNÍ STRANY



POZNÁMKY

- STÁVAJÍCÍ KONSTRUKCE
- NOVÉ KONSTRUKCE
- TATO PROJEKTOVÁ DOKUMENTACE JE URČENA PRO PROVEDENÍ STAVBY - DPS (NENAHRAŽUJE VÝROBNÍ POPŘÍPADĚ DÍLENSKOU DOKUMENTACI)
- TATO DOKUMENTACE BYLA ZPRACOVÁNA NA ZÁKLADĚ INVESTOREM DODANÝCH PODKLADŮ, FYZIKÉ PROHLIDKY A ZAMĚŘENÍ NA STAVBE
- VD Vranov - Technické zabezpečení vjezdu na korunu hráze - 2019 (Ing. Eva Papoušková, Ing. arch. Hana Weigner Kuleťová)
  - VD Vranov n. Dyjí - Povodi Moravy, Stavební úpravy inspekčních pokojů - 1 996 (AC - projekt, Stavocentrum, Dobšická 12, Znojmo)
  - Dům Hrázného Vranov, oprava umývárny a zřízení lázně - 1984
  - Projektové dokumentace, Vranov - přehrada, Domek hrázného - 1932
- VZHLÉDEM K CHARAKTERU STAVBY - REKONSTRUKCE - JE MOŽNÉ, ŽE SE NA STAVBE NACHÁZEJÍ SKRYTÉ DETAILY, KTERÉ NEBYLO MOŽNÉ V RÁMCÍ ZAMĚŘENÍ A PRŮZKUMU OBJEKTU ZACHYTIT. POKUD BUDOU ODHALENY DROBNÉ NEJASNOSTI ČI NEDOSTATKY V PROJEKTOVÉ DOKUMENTACI, KONTAKTUJE DODAVATEL STAVBY ZPRACOVATELE PD, KTERÝ ZAJISTÍ ŘEŠENÍ DANÉ PROBLEMATIKY.
- DOKUMENTACE PŮVODNÍHO STAVU BYLA VYTVOŘENA NA ZÁKLADĚ PODKLADŮ PRJATÝCH OD INVESTORA A DÁLE NA ZÁKLADĚ PROVEDENÉHO OMĚŘENÍ SKUTEČNÝCH ROZMĚRŮ NA STAVBE. VEŠKERÉ ROZMĚRY JE NEZBYTNÉ PŘED ZAHÁJENÍM REALIZACE OVĚŘIT NA STAVBE.
- PŘÍSTUP NA STŘECHY BUDE POMOCÍ SYSTÉMOVÉ VENKOVNÍHO KOMINOVÉ LÁVKY S OCHRANNÝM ZÁBRADLÍM
- NA OBJEKTU BUDE PROVEDENA NOVÁ JÍMACÍ SOUSTAVA OCHRANY PŘED BLESKEM VČETNĚ NOVÉ ZEMNÍCI SOUSTAVY - ŘEŠENÍ OCHRANY PŘED BLESKEM JE OBSAHEM SAMOSTATNÉ ČÁSTI TĚTO PROJEKTOVÉ DOKUMENTACE - ČÁST ELEKTRO.
- VEŠKERÉ PROSTUPY STŘEŠNÍM PLÁŠTĚM (VEDENÍ VZT, ODVĚTRÁNÍ KANALIZACE APOD.) BUDOU SYSTÉMOVĚ OPRAVOVÁNY.
- NA STŘEŠNÍ KONSTRUKCI JE NAVRŽEN ZACHYTÝ SYSTÉM PROTI PÁDU - PŘESNÝ NÁVRH KOTVICÍCH BODŮ JE OBSAHEM SAMOSTATNÉHO VÝKRESU KOTVICHO SYSTÉMU.
- ODVODNĚNÍ STŘECHY BUDE POMOCÍ PODKAPNÍHO ŽLABU SPÁDOVANÉHO K DEŠTOVÝM SVODŮM. DEŠTOVÉ SVODY BUDOU NAPOJENY NA NOVÉ LEŽATÉ VEDENÍ DEŠTOVÉ KANALIZACE
- NA STŘEŠE BUDE INSTALOVÁN SNĚHOVÝ ZACHYTÝ SYSTÉM A SYSTÉM ODVĚTRÁNÍ DLE PLATNÝCH NOREM A PŘEDPISŮ
- VÝŠKA VENTILAČNÍ MEZERY NEMŮŽE BÝT MENŠÍ JAK 60 mm, POKUD JE DÉLKA VENTILAČNÍ MEZERY DELŠÍ JAK 10 m, PAK ZA KAŽDÝ DALŠÍ 1 m DÉLKY SE VÝŠKA VENTILAČNÍ MEZERY NAVYŠUJE O 10%, DLE PLATNÉ NORMY ČSN 731901-2:200 NAVRHOVÁNÍ STŘECH
- PŘÍSTUP PRO REVIZI STŘEŠNÍHO PLÁŠTĚ BUDE Z PŮDNIHO PROSTORU POMOCÍ REVIZNÍHO VÝLEZU
- V PRŮBEHU UŽÍVÁNÍ STŘECHY JE NUTNÉ DODRŽOVAT DOPORUČENÉ CYKLY KONTROL DLE ČSN 73 1901-1

SO-01 DŮM HRÁZNÉHO ±0,000 = 354,570 mm.m. B.p.v.		SO-02 KRYTÉ STÁNÍ PRO OSOBNÍ AUTOMOBILY ±0,000 = 353,380 mm.m. B.p.v.											
VYPRACOVAL	Ing. Pavel Paděra	KRESLIL	Oldřej Šumpich										
KONTROLOVAL	Ing. Josef Paděra												
INVESTOR	Povodi Moravy, s.p., sídlem Dřevařská 11, 602 00 Brno, IČO: 708 90 013 Zastoupení: MVDr. Václav Gargulák, generální ředitel												
MÍSTO STAVBY	p.č. st. 331, 736, 737, 535, 1394/14, 551, 547/2 katastrální území: Vranov nad Dyjí [785415]												
NÁZEV PROJEKTU	VD Vranov, DŮM HRÁZNÉHO - REKONSTRUKCE												
OBSAH	D.1.1 - ARCHITEKTONICKO - STAVEBNÍ ŘEŠENÍ POHLED SEVERNÍ A VÝCHODNÍ - SO-01 (NS)												
<div><div><p>www.ppatelier.cz</p></div><div><table><tr><td>DATUM</td><td>Srpen 2023</td></tr><tr><td>MĚŘÍTKO</td><td>1:50</td></tr><tr><td>ÚČEL</td><td>DUR+DSP / DPS</td></tr><tr><td>Č. VÝKRESU</td><td>D.1.1.21</td></tr><tr><td>Č. PARE</td><td></td></tr></table></div></div>				DATUM	Srpen 2023	MĚŘÍTKO	1:50	ÚČEL	DUR+DSP / DPS	Č. VÝKRESU	D.1.1.21	Č. PARE	
DATUM	Srpen 2023												
MĚŘÍTKO	1:50												
ÚČEL	DUR+DSP / DPS												
Č. VÝKRESU	D.1.1.21												
Č. PARE													